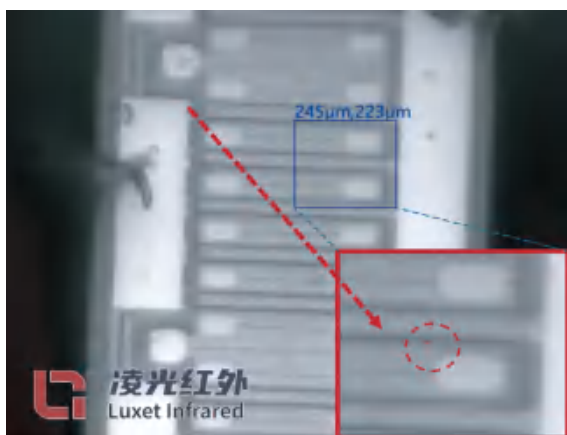


THERMO 100

锁相红外显微成像系统

LUXET Thermo 100 是一款全国产化的锁相红外显微成像系统。配备了全自动运动系统、高灵敏度制冷型中波红外相机、广角镜头与大倍率显微镜头、高压源表,可以适用于晶圆、电路板等多种不同种类器件的失效点定位。

应用场景



- 电极之间的短路
- 漏电和击穿
- 器件电阻异常
- 器件上的温度分布



制冷型中波红外相机

探测波段
3.7-5.3μm

测温精度
0.1mK



不同倍率的镜头

WA 1X 8X



高电压、电流输出

输出电压
≤3KV

输出电流
≤3A



全国产化供应链

合肥, 中国

物镜

规格型号	分辨率 (μm)	工作距离 (mm)
MWIR WA	N/A	180
MWIR 1X	15	40
MWIR 8X	2	20.2

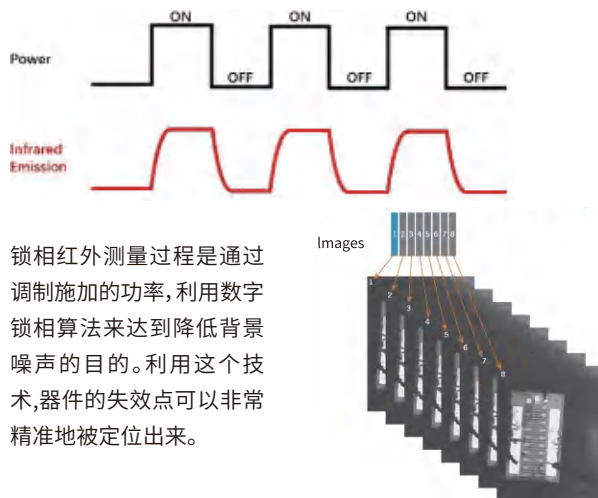
制冷型中波红外相机 ▼



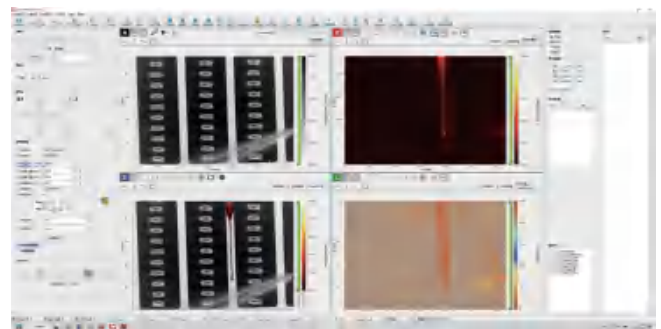
制冷型中波红外相机

探测器	碲化铟 (InSb)	碲镉汞 (MCT)
面阵尺寸	640*512	640*512
热灵敏度	<25mK	<25mK

锁相红外测量原理



操作软件



自主研发的测量软件,包含时域重构、深度测量、图像暂存、电压-电流测量等功能。

尺寸参数

规格型号	Thermo 100
宽*深*高	1300*1094*2160mm
重量	Approx. 600kg

工作条件

电压	AC220V
真空	>50kPa
压缩空气	0.6-0.8MPa