

# THERMO 100M

## 制冷红外测温显微镜

Thermo 100M 配备了 XYZ 全自动运动系统、制冷型中波红外相机、显微镜头组、大功率电源、加热台、稳态测温及瞬态测温组件。

### 特色

制冷中波红外

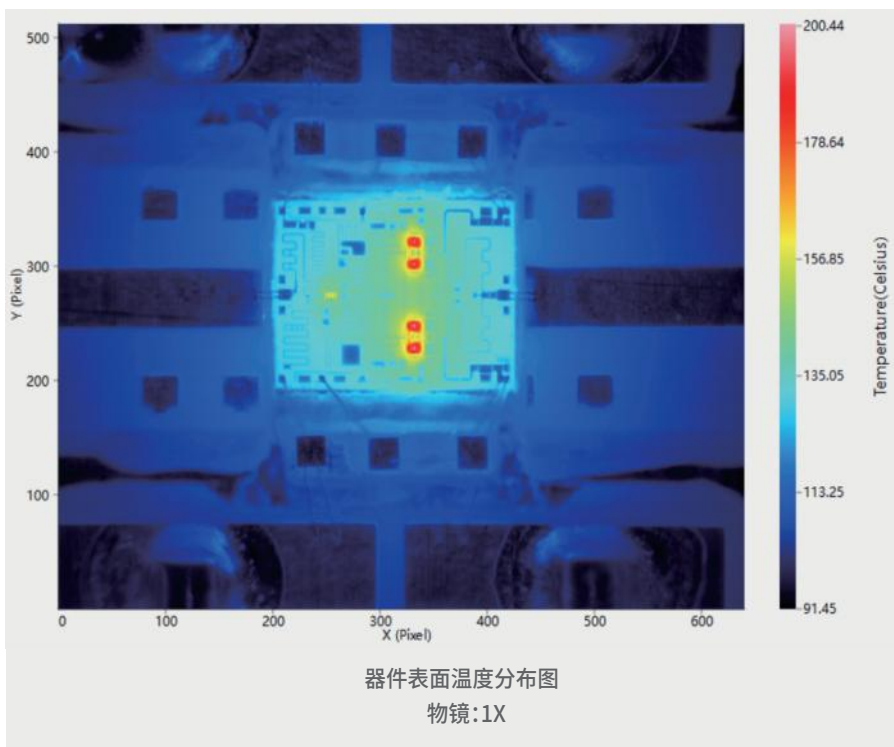
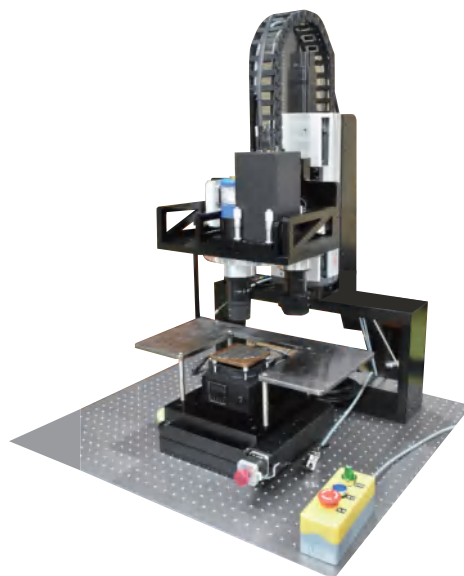
TEC水冷热台

测量灵敏度  $0.05^{\circ}\text{C}$

单点高速测温

$2\mu\text{m}$ 分辨率

像素级发射率校正



## 应用场景

真实温度测量  
器件表面温度分布  
热阻测量  
快速温度变化测量

## 行业

微波行业  
可靠性封装  
设计行业  
射频行业  
航空航天等

## 物镜

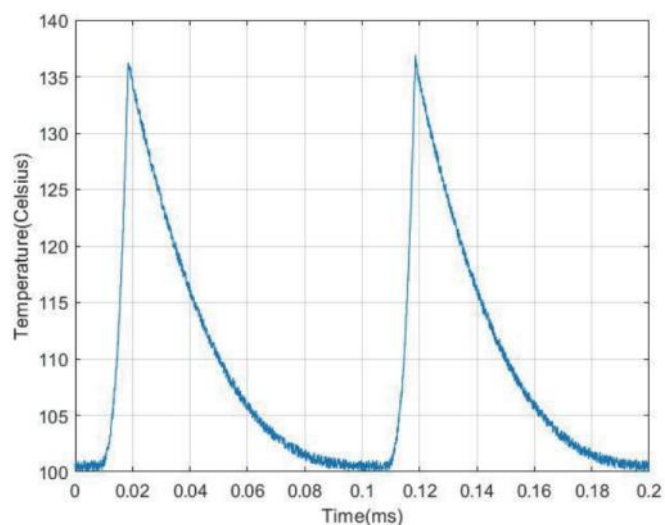
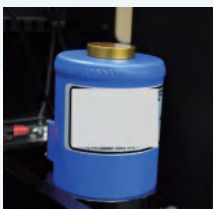
名称	视野范围 (mm)	最小空间分辨率 (μm)
MWIR 1X	9.6*7.68	15
MWIR 3X	3.2*2.56	5
MWIR 8X	1.2*0.96	2

## 产品信息

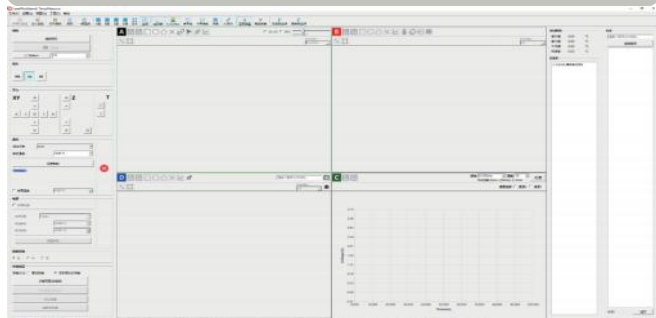
探测器	碲化铟 (InSb)
测温范围	<300°C
面阵尺寸	640*512
温度灵敏度	0.05°C

## 瞬态测温组件

探测器	碲化铟
制冷方式	液氮
测温范围	30-300°C
温度灵敏度	0.1°C
上升时间	3.7 microsecond
瞬态采集卡	高速AD采集卡 (125M/Sa)
触发	外部触发



## 软件



自主研发的测温软件, 包含实时图像、测温结果、热点叠加、单点测温曲线等功能。

## 电动组件参数

XYZ 电动运动平台      手动6孔物镜转盘

## 加热台

操作温度范围      RT~80°C和RT~150°C  
形状、尺寸      圆形和方形、4/6/8寸和100\*100mm

## 工作条件和机台尺寸

电压      AC220V      宽\*深\*高      900\*800\*1750mm  
真空      >50kPa      重量      Approx. 300kg

Anhui Luxet Infrared Technology Co., Ltd  
安徽凌光红外科技有限公司

 salesfa@luxet.cn

 021-58580978       www.luxet.cn



企业公众号



企业微信公众号