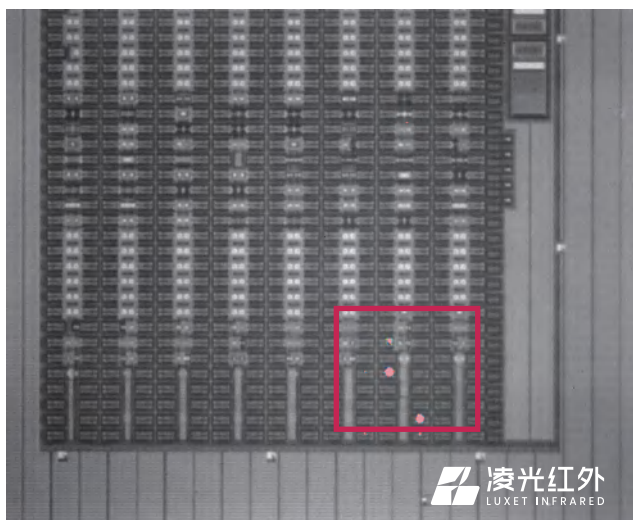


InGaAs 50

微光显微镜

LUXET InGaAs 50 配备了全自动运动系统、深度制冷型InGaAs相机、电动物镜转盘、不同倍率的显微镜头以及锁相测量模式，可以适用于半导体器件的失效点定位。

应用场景



• 栅氧漏电 • ESD/EOS失效 • PN结漏电

 深度制冷InGaAs相机

波长范围覆盖900–1700nm

 不同倍率的显微镜头

1X 5X 20X 50X 100X

 电动物镜转盘

五孔电动转盘

 运动控制系统

电动 XYZ

 电压、电流输出

输出电压 $\leq 3\text{kV}$ 输出电流 $\leq 3\text{A}$

 LOCK-IN

锁相测量模式

产品信息

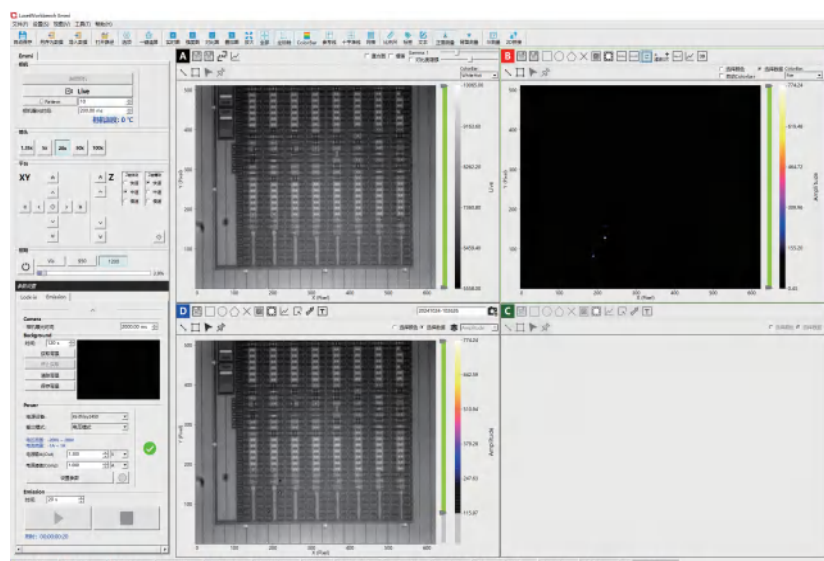
探测器	碲镓砷 (InGaAs)
制冷方式	TEC+水冷
探测波段	900—1700nm
面阵尺寸	640*512

物镜

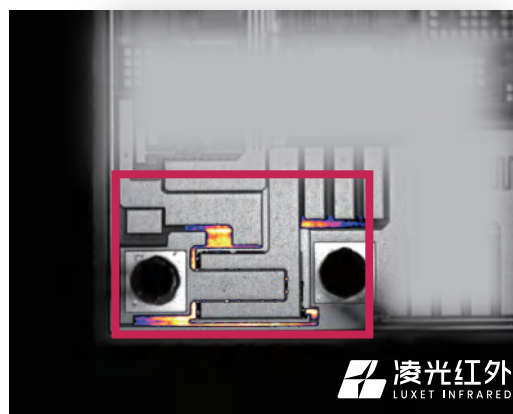
物镜	工作距离(mm)
1X	14.7
5X	37.5
20X	20
50X	17
100X	12

软件

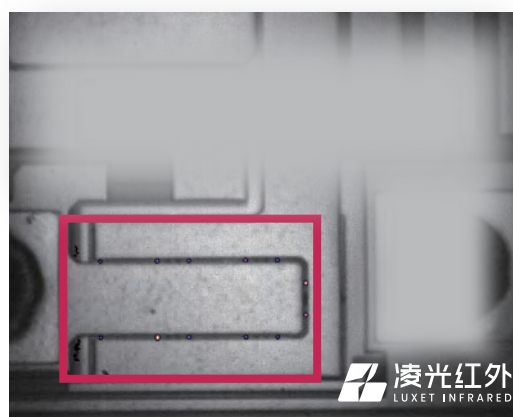
自主研发的测量软件, 包含图像暂存、电压-电流测量等功能。



功率器件不同倍率下成像场景



20X 成像场景



50X 成像场景

工作条件

电压: 230V \pm 10%/50Hz

真空: >50kPa

要求干净、干燥、无油

尺寸参数

规格型号: InGaAs 50

1200(W)*1085(D)*2154(H)mm

重量: Approx.500kg

Anhui Luxet Infrared Technology Co.,Ltd
安徽凌光红外科技有限公司

salesfa@luxet.cn

021-58580978

www.luxet.cn



企业公众号



企业微信公众号